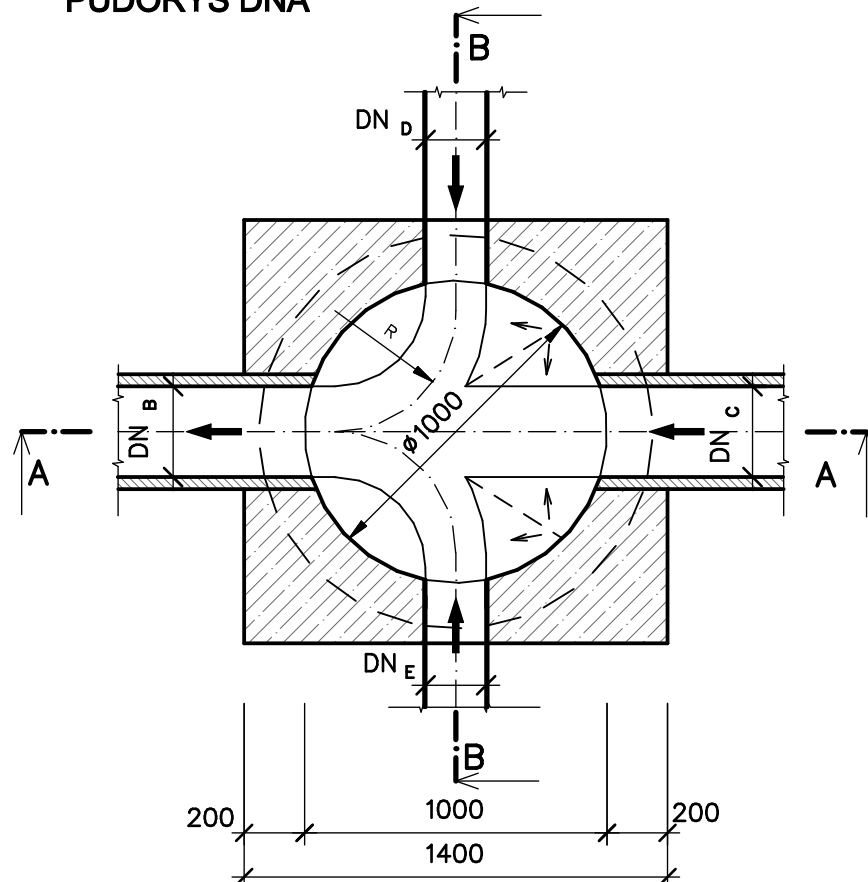
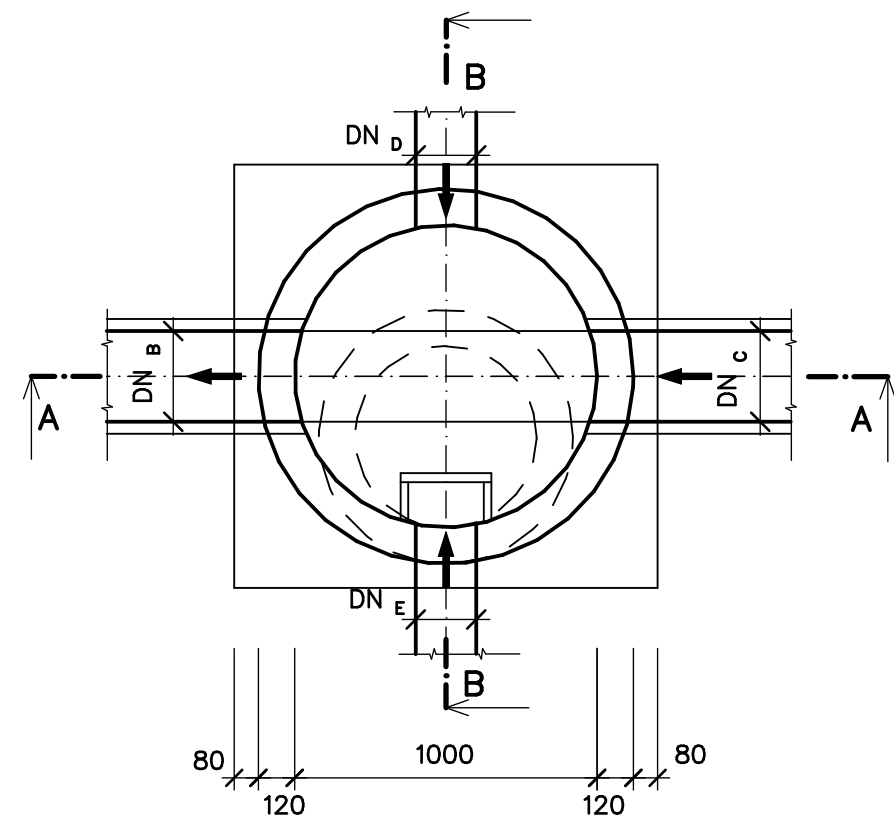


A - A



1) TENTO VÝKRES JE ZPRACOVÁN JAKO TYPOVÝ
VÝKRES PRO VŠECHNY PREFABRIKOVANÉ ŠACHTICE
DN 1000 S MONOLITICKÝM DNEM. V JEDNOTLIVÝCH
PŘÍPADECH JE NUTNÉ VYBRAT ODPOVÍDAJÍCÍ
TECHNICKÉ ŘEŠENÍ PODLE KONKRÉTNÍCH
PODMÍNEK ŘEŠENÉHO OBJEKTU !!!

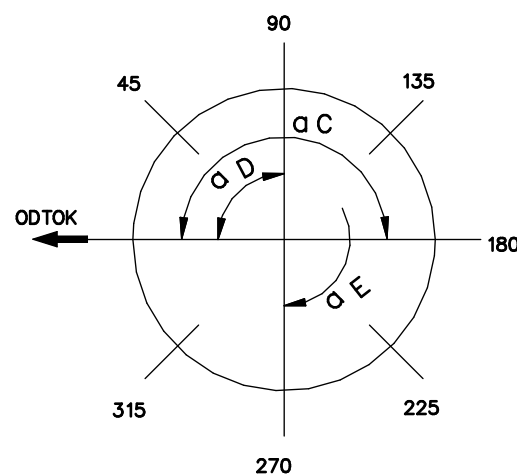
2) PREFABRIKÁTY REVIZNÍCH ŠACHTÍČ BUDOU
VYROBENY Z BETONU MIN. TR. C35/45.

3) TĚSNOST REVIZNÍCH ŠACHTIC BUDE ZABEZPEČENA
INTEGROVANÝM ELASTOMEROVÝM TĚSNĚNÍM

4) POKLOPY V ZÁTOPOVÉM ÚZEMÍ BUDOU
VE VODOTĚSNÉM PROVEDENÍ

5) ŠACHTOVÉ DNO BUDE V PROVEDENÍ
S BETONOVOU KYNETOU.

ORIENTACE PŘÍTOKŮ




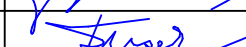
TECHNICKÉ PARAMETRY ČSN EN 1917, tl.stěny 120 mm, integrované elastomerové těsnění

PS – stupadla ocelová s polyetylenovým povlakem, PS+K – ocelové stupadlo s povlakem a stupadlo kapsové

LEGENDA

OZN.	POPIS	POZNÁMKA
1	POKLOP ČSN EN 124	
2	MALTA NA CEMENTOVÉ BÁZI, VODOTĚSNÁ, MRAZU A SOLIVZDORNÁ	
3	KYNETA	
4	BETONOVÁ SKRUŽ ROVNÁ	
5	BETONOVÁ SKRUŽ PŘECHODOVÁ, PŘECHODOVÁ DESKA	
6	STUPADLO DO ŠACHET	
7	KAPSOVÉ STUPADLO DO ŠACHET	
8	MONOLITICKÉ ŠACHETNÍ DNO – VODOSTAVEBNÍ BETON	
9	CEMENTOVÁ MALTA	
10	ŽELEZOBETONOVÝ VYROVNÁVACÍ PRSTENEC	
11	VYSPRAVENÍ A ZATŘENÍ CEMENTOVOU MALTOU	
12	ŠTĚRKOPÍSKOVÝ PODSYP HUTNĚNÝ tl. 100 mm	

DN ODTOKU mm	R mm
200	500
250	475
300	450
400	450
500	400
600	400

INVESTOR	MĚSTO VALAŠSKÉ MEZIŘÍČÍ NÁMĚSTÍ 7/5, VALAŠSKÉ MEZIŘÍČÍ 75701		Autorizovaný inženýr v oboru pozemní stavby Ing. Leoš Zádřapa Juřinka 131, 757 01 Valašské Meziříčí Tel.: 777 626 608, IČO: 69 59 30 94	
ZODP. PROJEKT.	ING. ZÁDRAPA LEOŠ			
PROJEKTANT	FUSEK MARTIN			
CHODNÍK HRACHOVEC – HORNÍ ČÁST			STUPEŇ	DPS
			DATUM	05/2020
			ZAKÁZKA	2016_38
D	DOKUMENTACE OBJEKTŮ A TECHNICKÝCH A TECHNOLOGICKÝCH ZAŘÍZENÍ		ČÍSLO VÝTISKU	
300	VODOHOSPODÁŘSKÉ OBJEKTY			
301	SO 301 DEŠŤOVÁ KANALIZACE			
– 11 –	REVIZNÍ ŠACHTA DN 1000			
		M 1 : 25		